



Extract! basic

Extract! basic Maier Feintechnik Gewerbegebiet 2 98765 Altdorf (Einzellizenz)

Ende Geräte Archiv Hilfe Über ... **Extract!**

Schnittstelle

COM2: mit 4800 Baud, 7 Bit, gerade Parität, 2 Stopl
Steuerung: Opto-RS232 (Simplex)
Ende der Übertragung: CR chr(13)

Memo

Messschieber 12-476b
Datenübernahme von Messschieber

Geräteansteuerung

Datenabruf + Opto-RS Simplex + <nichts>

Filter und Weitergabe

Tastatur CSV-Datei: C:\Längen 12-476b überschreiben

	von	bis	Zahl	Faktor	Preset	Steuerzeichen / Aktion	Kommentar/Parameter
1			<input type="checkbox"/>	1.00	0.00	Laufende Nummer + Tabulat	1
2			<input type="checkbox"/>	1.00	0.00	Datum + Tabulator	
3			<input type="checkbox"/>	1.00	0.00	Uhrzeit + Tabulator	
4	1	7	<input checked="" type="checkbox"/>	1.00	0.00	ENTER	Messwert / Länge

nach 5 Übertragungen: 4 * Tabulator rechts + 5 * Cursor hoch

in Zahlen Punkte durch Komma ersetzen Vorschau vor Weitergabe

Extract! basic ermöglicht die direkte Übernahme von Daten eines an den PC angeschlossenen Geräts in jede Windows-Anwendung und/oder in eine Datei.
Datenquellen können sein: Handmessmittel, Meßgeräte, Steuerungen, Waagen, (Barcode-)Scanner, Prozess-Überwachungsgeräte, Tk-Anlagen, USVs, u.v.a. ...
Fenster verschieben mit gedrückter linker Maustaste!

Start!

Extract! basic übernimmt Daten von seriell angeschlossenen oder vernetzten (Mess-) Geräten und gibt sie an beliebige Windows-Anwendungen weiter.

Das Programm ist äußerst flexibel konfigurierbar und dennoch einfachst in der Bedienung.

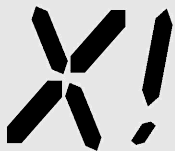
- **Datenaustausch** mit beliebigen Geräten über
 - eine als COM1: .. COM16 bekannte **serielle Schnittstelle** (RS-232 / V24 / IR / TTY-Schnittstelle oder andere Typen mit entsprechendem Treiber (z.B. USB mit virtueller Com-Port))
 - das **Netzwerk**, wenn das Gerät mit einem Netzwerkanschluss und einem Telnet-Host ausgestattet ist
- äußerst flexible **Schnittstellen-Parametrisierung**
- Ausfiltern von bis zu **vier Ausschnitten** aus jeder Übertragung (Messwert, Uhrzeit, Geräte-Nr.,)
- Daten werden **an der Stelle einer Tastatureingabe** an jedes beliebige Windows-Programm (MS-Office, OpenOffice, SAP, SPC, LIMS, POS, Datenbankmasken, Web-Interfaces, ..) weiter gegeben.
- Auf Wunsch Speicherung der eingelesenen und gefilterten Daten in einer **ASCII-Datei** (csv-Datei)
- Steuerung des Auswerteprogramms durch **frei wählbare Steuerzeichen** (Enter, Tabulator, Cursortasten...)
- **Auslösen des Datentransfers** am Gerät, mit Tastenkombination an der PC-Tastatur, mit Mausclick oder externem Schalter / Fußtaster
- besondere **Unterstützung von Handmessmitteln** mit Datenausgang (USB, Opto-RS simplex, duplex, Power, Proximity)
- Datenbank zur Speicherung von Einstelldaten
- individuell zuschaltbarer **Passwortschutz** für die wesentlichen Programmfunktionen
- **systemtauglich, weil fernsteuerbar** von übergeordneten Programmen (exe, VBA, Scripte)
- umfangreiche Hilfe



Extract! basic - Anwendungen :

Die Anwendungen sind so vielfältig, wie es Geräte mit Schnittstellen gibt :

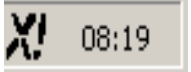
- **Qualitätssicherung** : Datenübernahme von Messgeräten und Messmitteln mit Datenausgang in CAQ-Systeme (SPC, PMÜ..), universeller Gerätetreiber-Ersatz
- **Messtechnik**: Übernahme von Rohdaten zur Messwertverarbeitung, Altgeräte-Modernisierung, Schnittstellenwandler, PC als Datenlogger
- **Handwerk** : Aufmaß mit Digital-Messschieber aus Zeichnung, Aufmaß mit Lasermesssystemen
- **Berufl. Schulen** : Automatische und objektive Benotung von Prüfungsstücken
- **Büro allg.** : Einlesen vom Stiftscanner in beliebige Anwendungen (mit/ohne Übersetzung), direkte Datenerfassung in MS-Office, OpenOffice, Lotus, SAP oder jede andere Applikation
- **Mobile Datenerfassung** : Datentransfer von beliebigen MDE-Geräten ins Zielsystem
- **Labor** : Direkte Messwerterfassung vom Gerät in ins Dokumentationssystem (LIMS)
- **Lager**: (Halb-)Automatische Warenidentifizierung mit Barcodes oder Transpondern, Massen- und Stückzahlerfassung mit Waagen
- **CAD** : Digitalisieren von Teilen durch direkte Messwertübergabe vom Messmittel-Datenausgang (z.B. über Opto-RS232)
- **BDE**: Zugangssysteme : Datenübernahme vom Kartenleser oder Transponder, Besucherfrequenz
- **POS** : Artikelidentifikation aus Barcode / RFID, Datenerfassung aus Kundenkarte , Waage/Kassekopplung
- **Prozesstechnik** : Datalogging, Visualisierung von Messdaten, Fernerfassung von Prozessdaten
- **Fertigung** : Erfassung von Maschinendaten, Archivierung NC-Programme, SPC, Zeitnahme, Auftragsbearbeitung
- **Gastronomie / Hotels** : Kellnerschlüssel, Telefonabrechnung
- **Handel** : POS, Inventursysteme, MDE
- **Statistik**: Datenanalysesysteme (Mathematica, SAS, SSPS u.a)
- **Intranet**: Datenerfassung in Web-Interfaces
- **Sport**: Zeit- Strecken- Geschwindigkeits- Distanz- Herzfrequenz- Leistungs- Kraft-Messungen
- **u.v.a.**



Extract! basic

Die Funktionsweise und die wichtigsten Eigenschaften des Programms

Extract! basic steht im Hintergrund des Windows-Systems. Je nach Einstellung ist es dann nur noch im Tray sichtbar und überlässt dem Auswerteprogramm die gesamte nutzbare Bildschirmfläche. Ankommende Daten werden automatisch eingelesen, gefiltert und an das aktive Programm weiter geleitet.



Meist wird die serielle (RS-232-)Schnittstelle verwendet, Extract! basic unterstützt jedoch auch alle anderen Schnittstellen, die dem Rechner als COMx: bekannt sind. Damit ist die Datenerfassung von allen genormten seriellen Schnittstellen direkt und von den meisten anderen Interface-Typen mit virtuellen Com-Ports oder mittels Schnittstellenwandler möglich. Laptops und PCs ohne serielle Schnittstelle können mit handelsüblichen und preiswerten Seriell-USB-Wandlern leicht und preiswert aufgerüstet werden.

Schnittstelle

COM1: mit 9600 Baud, 8 Bit, keine Parität

Steuerung: Standard: kein Handshake

Ende der Übertragung: CR/LF chr(13)(10) (Standard)

Praktisch jede vorkommende Schnittstellenkonfiguration ist mit wenigen Mausklicks in der Software einstellbar, so dass am anzuschließenden Gerät normalerweise keinerlei Änderungen vorgenommen werden müssen.

Mit vernetzten (Mess-) Geräten kommuniziert Extract! basic über das Netzwerk.

Diese Konfiguration erlaubt es, auch die Daten weit entfernt stehender Geräte lokal zu erfassen, zu verarbeiten und ggf. zu visualisieren.

Schnittstelle

Telnet Netzwerkadresse: 192.168.178.10

Port: 23

Ende der Übertragung: CR/LF chr(13)(10) (Standard)

Aus dem Datenstrom werden aus jeder Übertragungszeile bis zu vier Blöcke ausgefiltert und getrennt voneinander an ein übergeordnetes Auswerteprogramm weiter gegeben und optional in einer ASCII-Datei gespeichert. Ausgefilterte Zahlen können verrechnet werden.

	von	bis	Zahl	Faktor	Preset	Steuerzeichen / Aktion	Kommentar/Parameter
1	10	17	<input type="checkbox"/>	1.00	0.00	Tabulator rechts	Datum
2	5	6	<input type="checkbox"/>	1.00	0.00	Tabulator rechts	Teilnehmer int. Nr.
3	32	47	<input type="checkbox"/>	1.00	0.00	Tabulator rechts	Gerufene Nummer
4	57	59	<input checked="" type="checkbox"/>	1.00	0.00	ENTER	Anzahl Einheiten

-
-
-

- Wenn die Datenquelle kein Datum, keine Uhrzeit und keine laufende Nummer übermittelt, so kann Extract! basic diese Informationen ergänzen.

	von	bis	Zahl	Faktor	Preset	Steuerzeichen / Aktion	Kommentar/Parameter
1			<input type="checkbox"/>	1.00	0.00	Laufende Nummer + Tabulat	1
2			<input type="checkbox"/>	1.00	0.00	Datum + Tabulator	
3			<input type="checkbox"/>	1.00	0.00	Uhrzeit + Tabulator	
4	1	7	<input checked="" type="checkbox"/>	1.00	0.00	ENTER	Messwert / Länge

Extract! basic schreibt die Daten zusammen mit individuellen Steuerzeichen (= Tastatur-Tastendrucke) zur Steuerung des Auswerteprogramms in den Tastatur-Eingangspuffer des Rechners. Das im Vordergrund aktive Programm erhält seine Eingaben so wahlweise vom Bediener oder von Extract! basic.

Als Datenempfänger kommen alle Windows-Programme, wie z.B. Excel, Access, OpenOffice, LIMS- und QS-Systeme, Kassensoftware, Web-Interfaces u.v.a in Frage.

Jeder Übertragung eines Blocks an das Anwenderprogramm können Steuerzeichen (= Tastendrucke) hinzugefügt werden, die innerhalb des Auswerteprogramm interpretiert werden. Sie ermöglichen es z.B., eine Tabelle automatisch auszufüllen; andere Zeichen veranlassen einen Ausdruck oder die Speicherung der Daten.

Auf Wunsch werden Zusätzliche Steuerzeichen eingefügt, die es erlauben, auch kompliziertere Eingabemasken mit Extract!-Daten zu füllen.

nach 5 Übertragungen: 4 * Tabulator rechts + 5 * Cursor hoch



Extract! basic

Mit der optional zuschaltbaren Vorschau können gezielt einzelne Datensätze aus dem Datenstrom kontinuierlich sendender Geräte herausgegriffen werden. In anderen Anwendungen dient dieses Fenster zur Plausibilitätsprüfung durch den Bediener, bevor die Daten endgültig der Zielapplikation übergeben werden. Die Größe des Vorschaufensters ist einstellbar, so dass es auch als Daten-Großanzeige dienen kann.

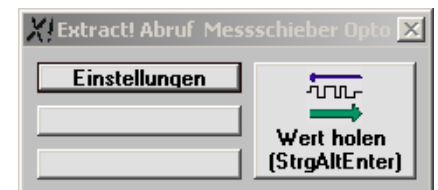


In der Geräteansteuerung kann ein Befehl für das Gerät definiert werden. Er dient z.B. zum Abrufen der Daten vom Rechner aus oder zum Auslösen anderer Funktionen wie z.B. Initialisieren oder Setzen der Auflösung. Der Befehl ist auch mit exotischen Steuerzeichen immer passend definierbar.

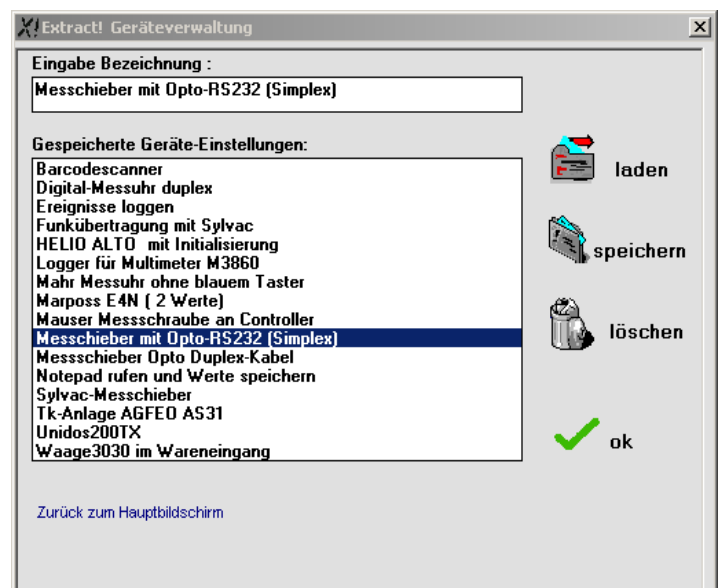


Der konfigurierte Abrufbefehl wird immer dann an das Gerät gesendet, wenn

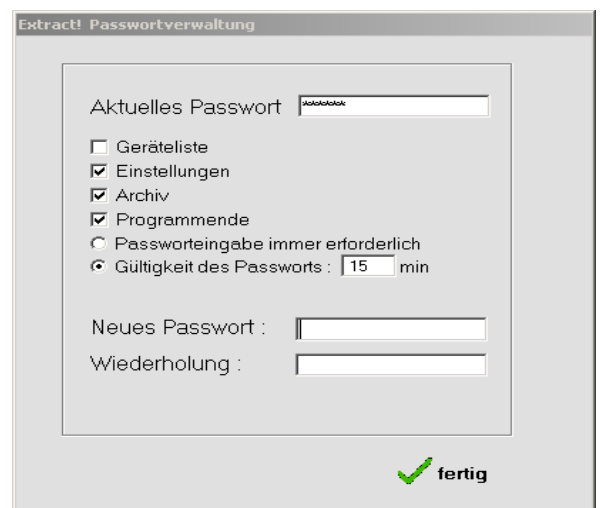
- * mit der Maus auf die Schaltfläche „Wert holen“ geklickt wird
- * an der Tastatur die Tastenkombination StrgAltEnter gedrückt wird
- * ein an den PC angeschlossener Schalter (Hand- o. Fußtaster, I/O-Leitung einer Steuerung ..) betätigt wird



Alle Einstellungen von Gerätekonstellationen können zusammen mit Notizen in einem Archiv abgelegt werden. So stehen einmal erstellte und verwendete Einstellungen auf Tastendruck wieder zur Verfügung und sind sofort wieder bereit.



Die wesentlichen Programmfunktionen können auf Wunsch einzeln mit einem Passwort geschützt werden.



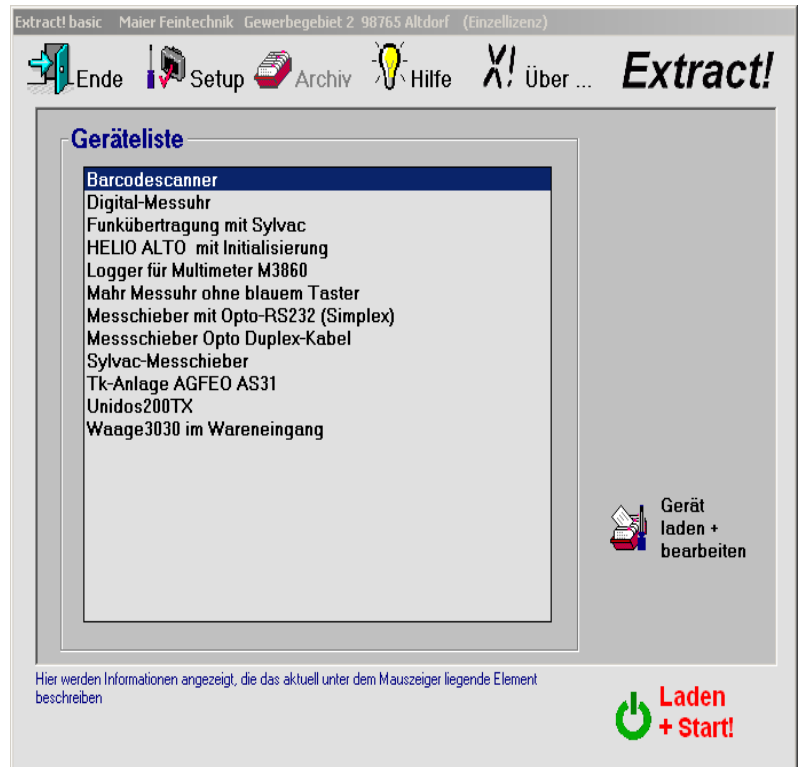


Extract! basic

Extract! basic kennt mehrere Programmstart-Varianten:

- * Start mit der Geräte-Auswahlliste (Bild rechts) mit der Einstellungsseite (s.o.)
- * Start mit dem Einstellungsfenster
- * Direktstart mit der im Hintergrund laufenden Datenerfassung
- * Programmaufruf mit Programmstart -optionen mittels Verknüpfungen oder von übergeordneten Programmen aus

Die Optionen ermöglichen u.a. den gezielten Aufruf gespeicherter Einstellungen, legen die Anzahl Datenerfassungen fest usw. Sie erlauben es Programmierern, *Extract! basic* sehr eng an das eigene Programm anzubinden, so dass *Extract! basic* wie eine Funktion dieses Programms erscheint..





Extract! basic

Anforderungen

Rechner

- * Einfacher Standard-PC oder Laptop, Windows 2000, XP, Vista
- * mindestens eine freie COM-Schnittstelle (serielle RS232 / V.24, TTY / CL-Schnittstelle , USB/Seriell-Wandler oder jedes andere Interface, das dem System per Treiber eine Schnittstelle als COM1: .. COM16: anbietet)
oder:
Netzwerkanbindung

Anzuschließende Geräte

Extract! basic kann mit praktisch allen gängigen Geräten Daten austauschen, die folgende Voraussetzungen erfüllen:

- * Schnittstelle wie der PC : meist RS232/V24, CL oder IR-Schnittstelle), ggf. mit zusätzlichem Wandler, z.B. Parallel – seriell – Wandler, RS232-Current-Loop-Wandler, IEC-RS232-Wandler
- * für serielle Schnittstellen : Baud-Rate 300 bis 115000, Parität beliebig, Wortlänge 7 oder 8 Bit, mit oder ohne Hardware-Handshake (RTS/CTS) oder Xon/Xoff-Protokoll
oder:
* Netzwerkanbindung und Telnet-Host im Gerät

Es kommen alle Arten von Geräten in Frage, die Daten erzeugen, wandeln, darstellen oder erfassen und eine Schnittstelle besitzen: Handmessmittel wie z.B. Messschieber, Messschrauben und Messuhren, Messgeräte jeglicher Art, Waagen, Datenlogger, Steuerungen, Barcodeleser, Telefonanlagen, Kartenleser, Identifikationssysteme, GPS-Empfänger, Terminals, Sondertastaturen, Sensoren, Regler, Scanner, Überwachungseinrichtungen, MDE-Geräte, u.v.a.

Lizenzen

Extract! basic wird als Prüf-vor-Kauf-Version auf www.SerielleSchnittstelle.de zum Download zur Verfügung gestellt.

Diese Version darf in unveränderter Form beliebig weiter gegeben und zu Testzwecken verwendet werden.

Die Lizenzierung erfolgt durch Eingabe eines Freischaltcodes, der zur Nutzung des Programms an einem Arbeitsplatz / auf einem PC berechtigt.

Alternativ kann *Extract! basic* auf einem USB-Speicherstick geliefert werden, der das Programm -wenn er eingesteckt ist- auf dem jeweiligen Rechner frei schaltet.

Auf Anfrage sind Abteilungs-, Server-, Standort- oder Firmenlizenzen erhältlich.

Service

Extract! basic kann anwendungsspezifisch modifiziert geliefert werden. Für unser Angebot bitten wir um eine detaillierte Beschreibung der Aufgabenstellung.

Extract! basic ist auch als OEM-Produkt verfügbar.



Computer
Messtechnik
Qualitätssicherung

Ing.Büro Clemens Müller

Im Breitenbächer 41
D - 71691 Freiberg / N

www.SerielleSchnittstelle.de

Fon +49 (0) 7141 270208

Fax +49 (0) 7141 270211

Kontakt@SerielleSchnittstelle.de